

### АППАРАТ АРГОНОДУГОВОЙ СВАРКИ HUGONG ETIG 200 III

Свойство	Значение
Габаритные размеры упаковки (Д;Ш;В; мм)	450x325x345
Степень защиты	IP 21S
Гарантия, срок (мес)	60
Сварочный ток MMA, А	20-180
ПВ, %	60% (20°C) / 30% (40°C)
Класс изоляции	F
Артикул	029621
Сварочный ток TIG, А	10-200
Масса брутто, кг	11,3
Диаметр электрода TIG, мм	1-3.2
Габаритные размеры (Д;Ш;В; мм)	394x154x293
Диаметр электрода, мм	1-4
Потребление максимальное, кВА	7.7
Режимы сварки	TIG, MMA
Серия	HUGONG
Напряжение сети	220В ± 15%
Масса, кг	6.8
Напряжение холостого хода, В	82

Вид номенклатуры	Товар
Тип номенклатуры	Товар
Номенклатурная группа	88bcf722-f754-11ea-80f0-92aab7a84a7
Серия номенклатуры	HUGONG

**Аппарат аргодуговой сварки HUGONG ETIG 200 III** - компактный, легкий и удобный для переноски. Предназначен для аргодуговой сварки постоянным током (DC) и ручной дуговой сварки (MMA). Является одним из самых компактных, мобильных и интуитивно понятных аппаратов для ТИГ сварки. Аппарат позволяет быстро и качественно сваривать изделия из низкоуглеродистых, легированных, нержавеющей сталей, а так же титана.

Аппарат имеет защиту от перегрузки, обеспечивая высокий уровень безопасности и надежность устройства. Функция бесконтактного поджига позволяет значительно увеличить ресурс вольфрамовых электродов и исключить вкрапления вольфрамовой крошки в корень сварного шва.

## УПРАВЛЕНИЕ НАСТРОЙКАМИ АППАРАТА

### УПРАВЛЕНИЕ НАСТРОЙКАМИ АППАРАТА

#### ЭЛЕМЕНТЫ УПРАВЛЕНИЯ



**ВЫБОР МЕТОДА  
СВАРКИ TIG / MMA**



**ВЫБОР РЕЖИМА  
РАБОТЫ ГОРЕЛКИ  
2T/4T**



**ВЫБОР  
ДОПОЛНИТЕЛЬНЫХ  
ПАРАМЕТРОВ**



**МНОГОФУНКЦИОНА  
ЛЬНЫЙ РЕГУЛЯТОР,  
НАСТРАИВАЕТ**

- |  |   |   |
|--|---|---|
| • РАБОТА ГОРЕЛКИ В 2-В РЕЖИМЕ ММА:<br>X ТАКТНОМ РЕЖИМЕ.<br>ПРИ НАЖАТИИ<br>КНОПКИ НА ГОРЕЛКЕ<br>НАЧИНАЕТСЯ ЦИКЛ<br>СВАРКИ, ОТПУСКАЕТЕ<br>ЗАКАНЧИВАЕТСЯ.       | • ГОРЯЧИЙ СТАРТ (H-<br>S). ФУНКЦИЯ<br>ОБЕСПЕЧИВАЕТ<br>УВЕЛИЧЕНИЕ<br>- СВАРОЧНОГО ТОКА В<br>МОМЕНТ КАСАНИЯ                                       | <b>ВЫБРАННЫЕ<br/>ПАРАМЕТРЫ</b>  |
| • РАБОТА ГОРЕЛКИ В 4-ЭЛЕКТРОДОМ ДЕТАЛИ,<br>X ТАКТНОМ РЕЖИМЕ.<br>ИСПОЛЬЗУЕТСЯ ДЛЯ<br>СВАРКИ ДЛИННЫХ<br>ШВОВ.  | • ФОРСАЖ ДУГИ (A-F)<br>КРАТКОВРЕМЕННОЕ<br>УВЕЛИЧЕНИЕ СИЛЫ<br>ТОКА В МОМЕНТ<br>ЗАЛИПАНИЯ<br>ЭЛЕКТРОДА.   | • ФОРСАЖ ДУГИ (A-F)<br>КРАТКОВРЕМЕННОЕ<br>УВЕЛИЧЕНИЕ СИЛЫ<br>ТОКА В МОМЕНТ<br>ЗАЛИПАНИЯ<br>ЭЛЕКТРОДА. |
| • ПРИ<br>КРАТКОВРЕМЕННОМ<br>НАЖАТИИ КНОПКИ НА<br>ГОРЕЛКЕ НАЧИНАЕТСЯ<br>СВАРОЧНЫЙ ПРОЦЕСС,<br>ПРИ ПОВТОРНОМ<br>КРАТКОВРЕМЕННОМ<br>НАЖАТИИ -<br>ЗАКАНЧИВАЕТСЯ. | ОБЕСПЕЧИТЬ ЛЕГКОЕ<br>ВОЗБУЖДЕНИЕ ДУГИ.<br>• ФОРСАЖ ДУГИ (A-F)<br>КРАТКОВРЕМЕННОЕ<br>УВЕЛИЧЕНИЕ СИЛЫ<br>ТОКА В МОМЕНТ<br>ЗАЛИПАНИЯ<br>ЭЛЕКТРОДА. | • ФОРСАЖ ДУГИ (A-F)<br>КРАТКОВРЕМЕННОЕ<br>УВЕЛИЧЕНИЕ СИЛЫ<br>ТОКА В МОМЕНТ<br>ЗАЛИПАНИЯ<br>ЭЛЕКТРОДА. |
|  | • В РЕЖИМЕ TIG -<br>РЕГУЛИРУЕМОЕ ВРЕМЯ<br>ПРОДУВКИ ГАЗОМ<br>ПОСЛЕ СВАРКИ (POG).   |   |

## **ТЕХНОЛОГИЧЕСКИЕ ПРОЦЕССЫ**



**Режим TIG DC** – Для сварки углеродистых, нержавеющей сталей и их сплавов, постоянный сварочный ток.

**Режим MMA** – Для работы со штучными электродами с различным видом покрытия: кислым, основным, рутиловым. Регулируемый Горячий старт и Форсаж дуги.

## **ОСОБЕННОСТИ МОДЕЛИ**

Переносной аппарат для аргонодуговой и ручной дуговой сварки на постоянном токе

Современный дизайн, высокая мощность и производительность

Инверторная технология на базе новейших IGBT транзисторов

Сварочные процессы TIG, MMA

Оптимально подходит для сварки углеродистых, низколегированных и нержавеющей сталей

Высокочастотный поджиг дуги HF

Предпродувка газом - 0,2 сек.

Постпродувка газом - 0,5-15 сек.

Регулируемый Горячий старт и Форсаж дуги для MMA сварки

Режимы работы горелки 2T/4T



Подключения TIG горелки: ток- брс, управление - 5 пин, газ - брс

Индикатор сети

Встроенная термальная защита

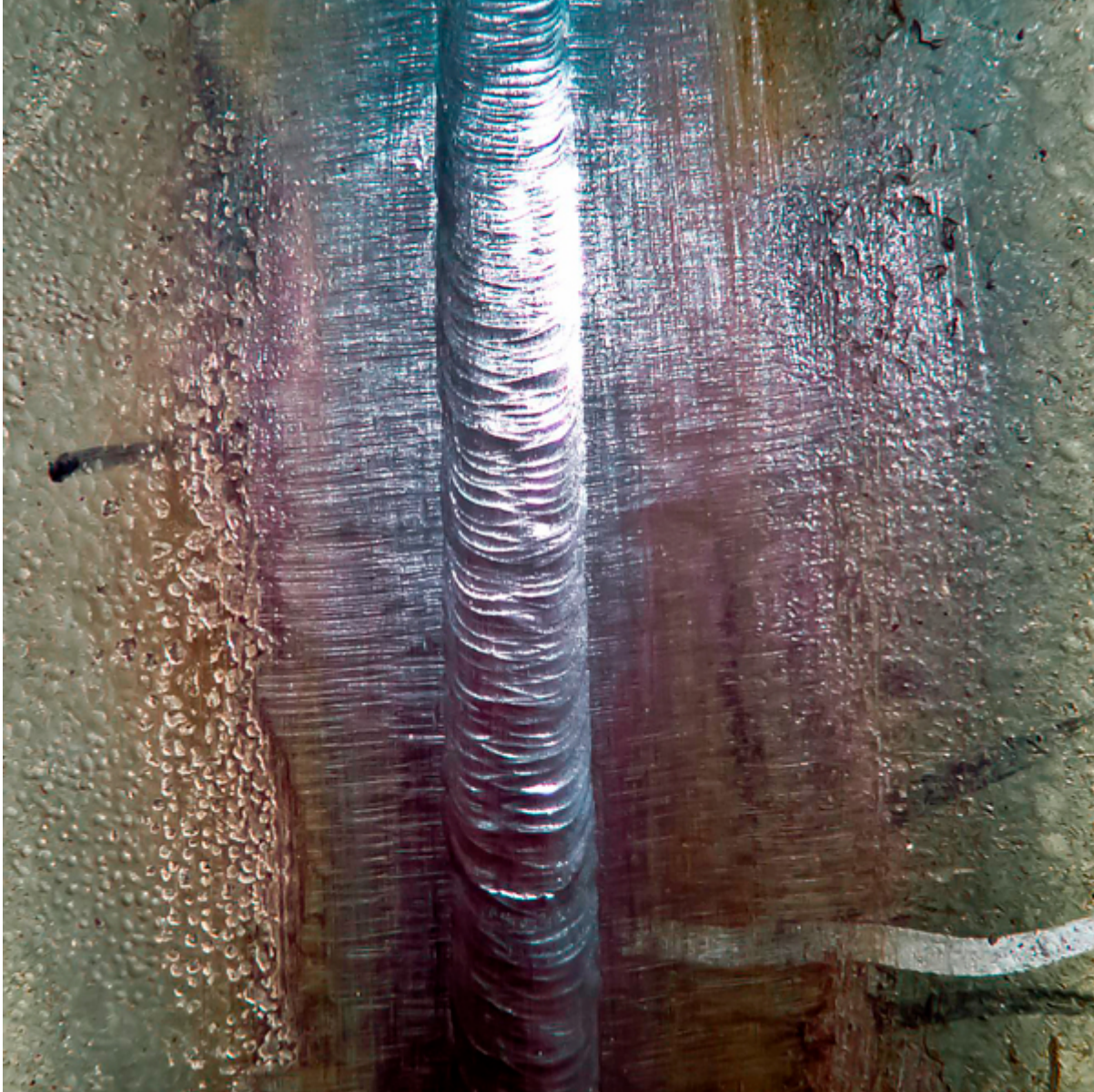
Индикатор перегрева

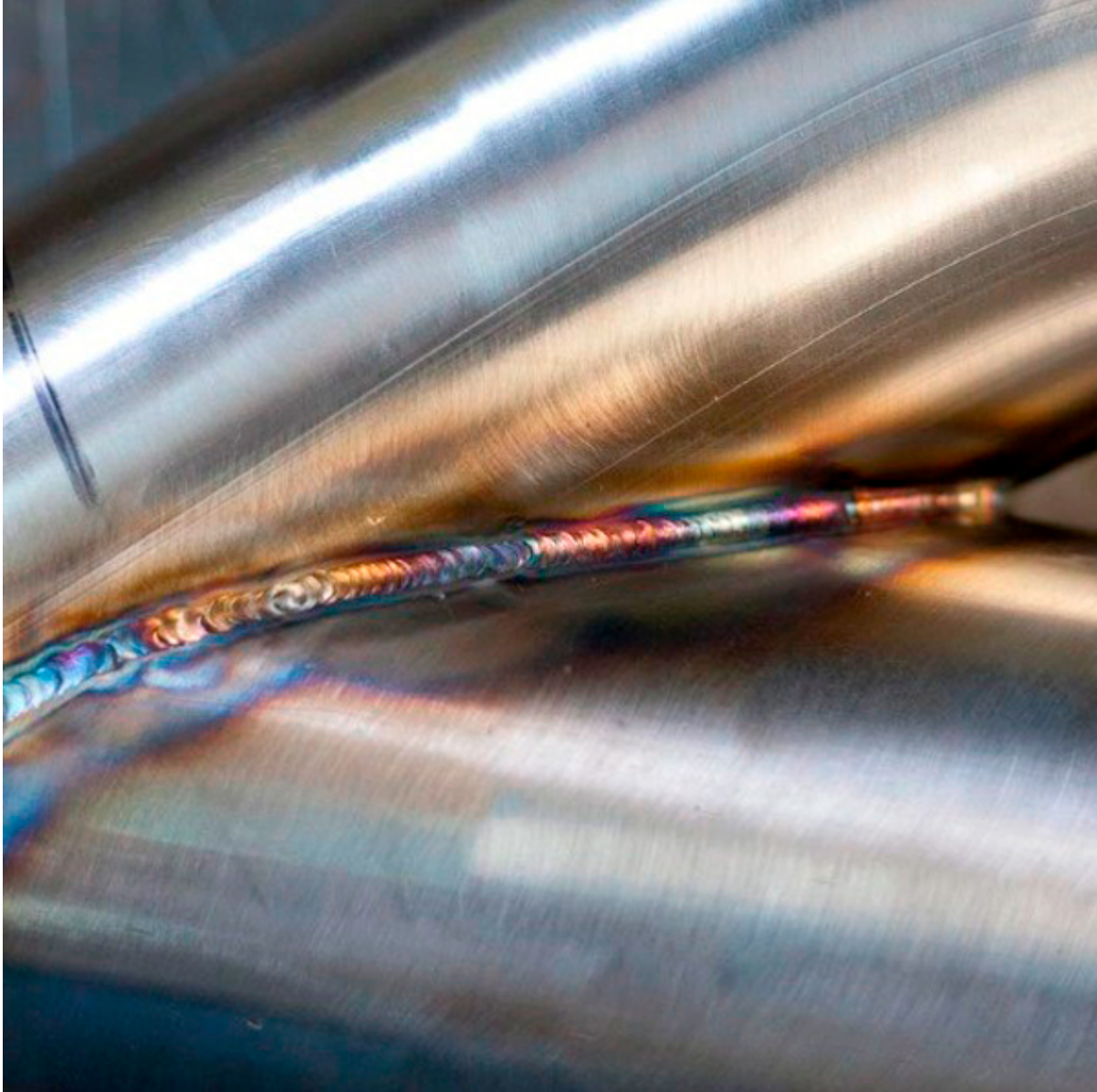
Встроенная защита от скачков напряжения

Охлаждение с помощью встроенного вентилятора

Запатентованная технология, небольшой вес и компактные размеры

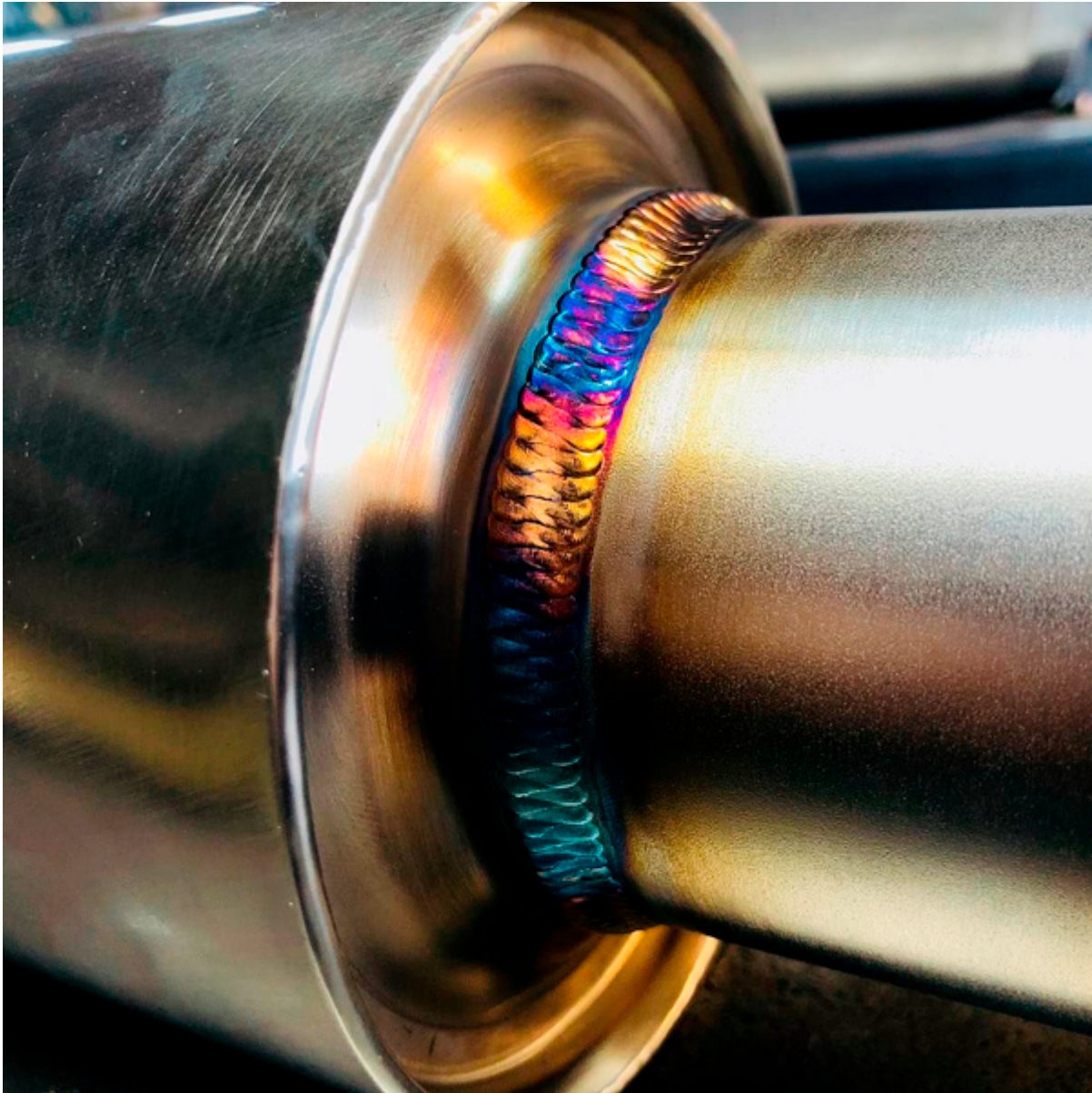
## **СВАРОЧНЫЕ ШВЫ**

















## **ОБЛАСТИ ПРИМЕНЕНИЯ**



Ремонт автомобилей Машиностроение

Судостроение

Авиастроение





Строительство,  
монтаж  
металлоконструкции

Гаражные, дачные,  
мастерские работы

Металлургическая  
промышленность

Мостовые  
конструкции



Вагоностроение

Пищевая  
промышленность

Атомная  
промышленность

## **КОМПЛЕКТАЦИЯ**

Инверторный сварочный аппарат

Сетевой кабель, 2 м

Кабель с клеммой заземления, 2 м

Горелка HG WP-26, 4м

Комплект ЗИП к горелке

Газовый шланг

Руководство по эксплуатации

Гарантийный талон

## ГАРАНТИЯ БЕЗОПАСНОСТИ

Оборудование изготовлено в соответствии с требованиями Европейского стандарта EN 60974-1:2012 к конструкции и безопасности источников питания дуговой сварки. Соответствует требованиям технического регламента Таможенного Союза ТР ТС 004/2011 «О безопасности низковольтного оборудования» и ТР ТС 020/2011 «Электромагнитная совместимость технических средств».

## КОНТРОЛЬ КАЧЕСТВА

Более 160 инженеров трудятся в лаборатории, занимающейся исследованиями и разработками. Компания Hugong использует в производстве только инновационные технологии, работает по стандартам ISO и имеет сертификаты ISO9001:2008, ISO 14001:2008 и OHSAS 18000:2007. Оборудование соответствует требованиям мировых стандартов и имеет сертификаты EAC, НАКС, CCC, CE, GS, ROHS, SAA, REACH, CSA, UL, VDE, SASO и другие.

## HUGONG В РОССИИ

Все сварочное оборудование Hugong завозится в Россию официально, декларация соответствия находится в приложенных файлах.

Оборудование комплектуется инструкцией по эксплуатации на русском языке, а так же именованным гарантийным талоном

Гарантия на сварочное оборудование Hugong составляет 60 месяцев, а срок службы составляет 10 лет, в случае поломки или неисправности оборудования, просим вас обращаться в официальные сервисные центры, указанные во вкладке: ГДЕ КУПИТЬ

Сервисная сеть охватывает все регионы России. Владельцы аппаратов Hugong получают качественный и быстрый сервис (оригинальные запчасти и расходники) в своём регионе от авторизованных специалистов

Благодаря многочисленным отзывам наших партнеров, заказчиков оборудования, компания ГК ТСС расширяет и совершенствует модельный ряд оборудования Hugong, решая сложные задачи наших клиентов

## ТЕХНИЧЕСКАЯ ИНФОРМАЦИЯ

[Инструкция - Руководство по эксплуатации скачать](#)  
[Аппарат для аргодуговой сварки HUGONG ETIG 200 III](#)